

Compagnie Cincle Plongeur – Anne-Laure ROUXEL
B.P. 52
37210 VOUVRAY
Tél. : (+33) 02.47. 52.71.51
Cel. : (+33) 06.84.14.99.35
Mail : cincleplongeur@free.fr
www.ciecinclongeur.fr

Régie Générale : Marine Pourquoié
(+ 33) 06.09.66.47.40
marine.pooky@laposte.net

Un tiroir de neurones miroirs

FICHE TECHNIQUE

**Nous nous efforçons de nous adapter, merci de nous
contacter.**

PLATEAU

Nombre de personnes en tournée : 3.

Le plateau est impérativement recouvert d'un tapis de danse noir, **propre**, tendu et scotché, à notre arrivée.

Noir salle total demandé.

Dimension du plateau : 12m x 8,50m.

Ouverture au cadre à 10m.

Espace de jeu : 10,5m x 8,50m.

Coulisses (2,5m de largeur) : 4 ; avec pendrillons noirs, tendus droits, à l'italienne.

Fond de scène : noir, tendu, à 9m du bord de scène.

Nos besoins :

2 grands pieds de micro **noirs**.

Merci de prévoir seau et serpillère. De l'eau chaude sera à passer sur le tapis 30 minutes avant chaque représentation.

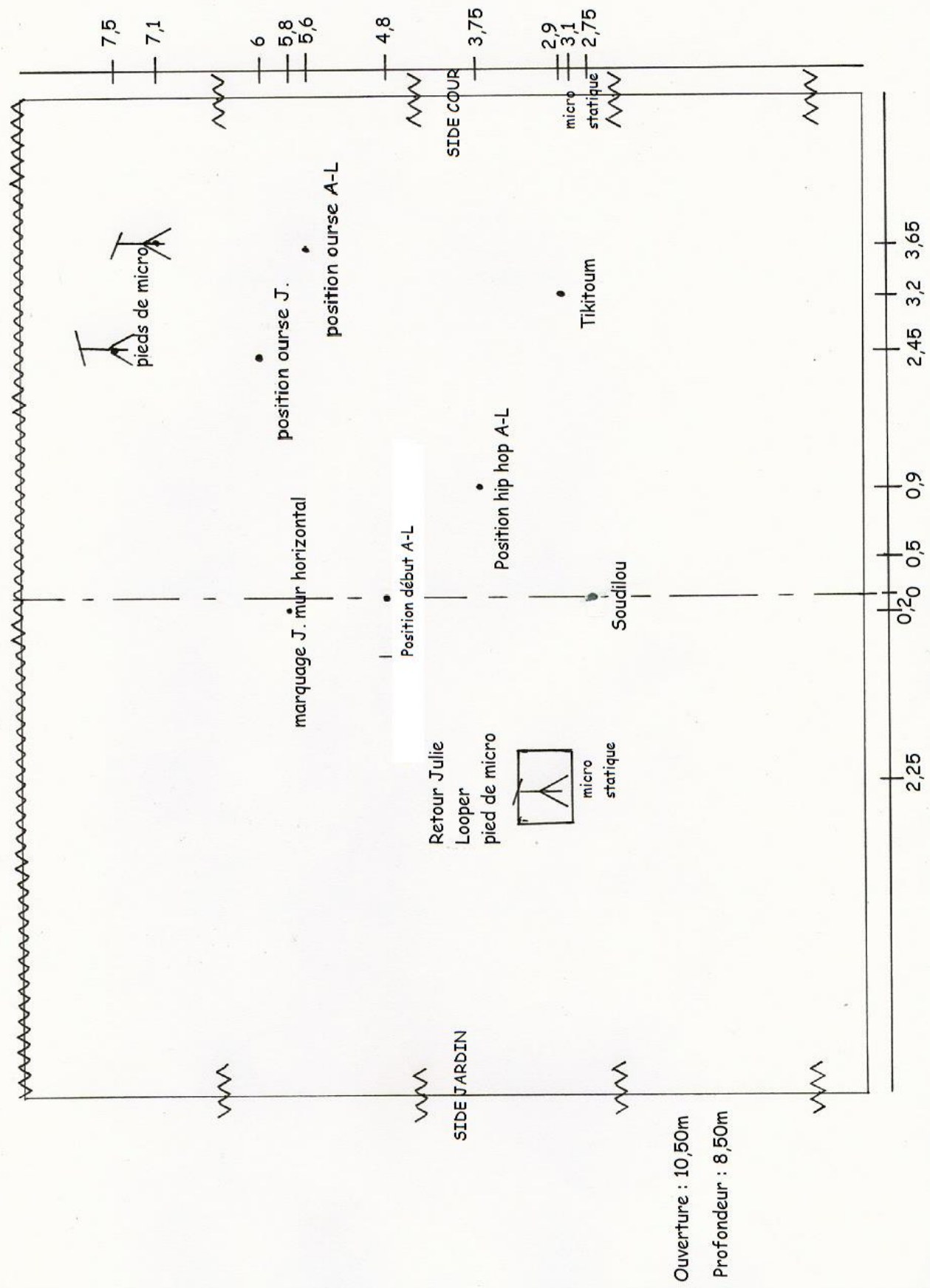
Note pour les pays hors France et limitrophes à la France :

Merci de prévoir de nous fournir une guitare électroacoustique classique, cordes nylon, de la marque MARTIN ou TAKAMINE.

Marine Pourquoié : (+ 33) 0609664740 marine.pooky@laposte.net

Un tiroir de neurones miroirs

Plan de scénographie



SON

Régie en salle demandée, avec la régie lumières.

Nos besoins :

Systeme son façade en place, suffisant pour l'espace de la salle entière ;

2 retours mis en side à mi-plateau ;

1 retour de scène, installé à Jardin, aux environs de 2,5m du bord plateau ;

2 platines CD avec auto-cue ;

1 table de mixage (analogique, si numérique, un technicien son pourra être amené à faire la balance) avec égaliseur ;

1 D.I. stéréo ou 2 DI mono, avec câbles XLR/Jack mâle ;

1 direct pour le looper ;

1 câble module d'1m ;

1 grand pied de micro noir ;

2 micros KM 184 (1 sur grand pied, situé en première coulisse de Cour ; et 1 sur pied de conférence placé devant le retour situé à Jardin).

La compagnie apporte :

1 micro voix DPA,

1 looper.

Personnel demandé : 1 personne.

Temps de montage : 1 heure.

Temps de balances : 30 minutes.

Temps de démontage : 1 heure.

LUMIERES

Régie en salle demandée, avec la régie son.

Prévoir scotch aluminium.

Gélatines fournies par la compagnie.

En fonction du lieu, nous apportons une guirlande lumistyle placée au sol, devant le public en contour de celui-ci.

Merci de bien vouloir effectuer un pré-montage des projecteurs avant notre arrivée.

Jeu d'orgue à mémoires et séquentiel, 48 circuits.

Gradateurs : 48 circuits de 2 kW.

Projecteurs, pieds, platines de sol :

- 2 découpes 713 ;
- 10 découpes 613 ;
- 7 découpes 614 ;
- 8 PC 2 kW ;
- 4 PC 1 kW ;
- 21 PAR 64 CP 61 ;
- 2 porte-gobo ;
- 3 pieds avec coupelle, d'1,5m de haut ;
- 6 platines de sol.

Personnel demandé pour l'accueil : 2 personnes.

Temps de réglage et encodage : 4 heures.

Temps de démontage : 1 heure.

TABLEAU DE MESURES

| CIRCUIT | PORTEUSE | POSITION (depuis le milieu) | HAUTEUR |
|---------|----------|-----------------------------|---------|
| 1 | FACE | 0,35 m | 8,70 m |
| 2 | FACE | 0,35 m | 8,70 m |
| 3 | FACE | 2,90 m | 8,70 m |
| 4 | FACE | 1 m | 8,70 m |
| 5 | FACE | 4,70 m | 8,70 m |
| 6 | FACE | 2,22 m | 8,70 m |
| 7 | FACE | 0 | 8,70 m |
| 8 | FACE | 4,60 m | 8,70 m |
| 9 | FACE | 1,92 m | 8,70 m |
| 10 | FACE | 1,92 m | 8,70 m |
| 11 | E12 | 4,33 m | 7,80 m |
| 12 | E12 | 0,48 m | 7,80 m |
| 13 | E12 | 0 | 7,80 m |
| 14 | E12 | 0,48 m | 7,80 m |
| 15 | E12 | 4 m | 7,80 m |
| 16 | E12 | 4,50 m | 7,80 m |
| 17 | E11 | 4 m | 7,05 m |
| 18 | E7 | 0 | 7,73 m |
| 19 | E7 | 2,15 m | 7,73 m |
| 20 | E2 | 1,35 m | 6,99 m |
| 21 | E3 | 0 | 7,65 m |
| 22 | E4 | 0 | 7,79 m |
| 23 | E6 | 0,80 m | 7,11 m |
| 24 | E7 | 1,65 m | 7,73 m |
| 25 | E7 | 1,60 m | 7,73 m |
| 26 | E2 | 3,46 m | 6,99 m |
| 27 | E2 | 3,10 m | 6,99 m |
| 28 | E2 | 2,70 m | 6,99 m |
| 29 | E7 | 4,15 m | 7,73 m |
| 30 | E7 | 4,58 m | 7,73 m |
| 31 | E7 | 5 m | 7,73 m |
| 32 | E9 | 2 m | 7,91 m |
| 33 | E9 | 2 m | 7,91 m |
| 34 | E3 | 1,45 m | 7,65 m |
| 35 | E2 | 2,15 m | 6,99 m |
| 36 | E2 | 2,15 m | 6,99 m |
| 46 | FACE | 5,20 m | 8,70 m |

TABLEAU DE MESURES

(suite)

| CIRCUIT | Entre face et manteau | POSITION (depuis le manteau) |
|---------|-----------------------|------------------------------|
| 42 | | 2,25 m |
| 43 | | 1,50 m |
| 44 | | 2,25 m |
| 45 | | 1,50 m |

| CIRCUIT | SOL | POSITION (depuis le manteau) |
|---------|----------------------|------------------------------|
| 37 | 1 ^{ère} rue | 2,10 m |
| 37 | 2 ^{ème} rue | 3,55 m |
| 38 | 3 ^{ème} rue | 4,85 m |
| 38 | 4 ^{ème} rue | 6,30 m |
| 39 | 1 ^{ère} rue | 2,30 m |
| 39 | 2 ^{ème} rue | 3,60 m |
| 40 | 3 ^{ème} rue | 4,86 m |
| 40 | 4 ^{ème} rue | 6,46 m |
| 41 | 5 ^{ème} rue | 8,36 m |

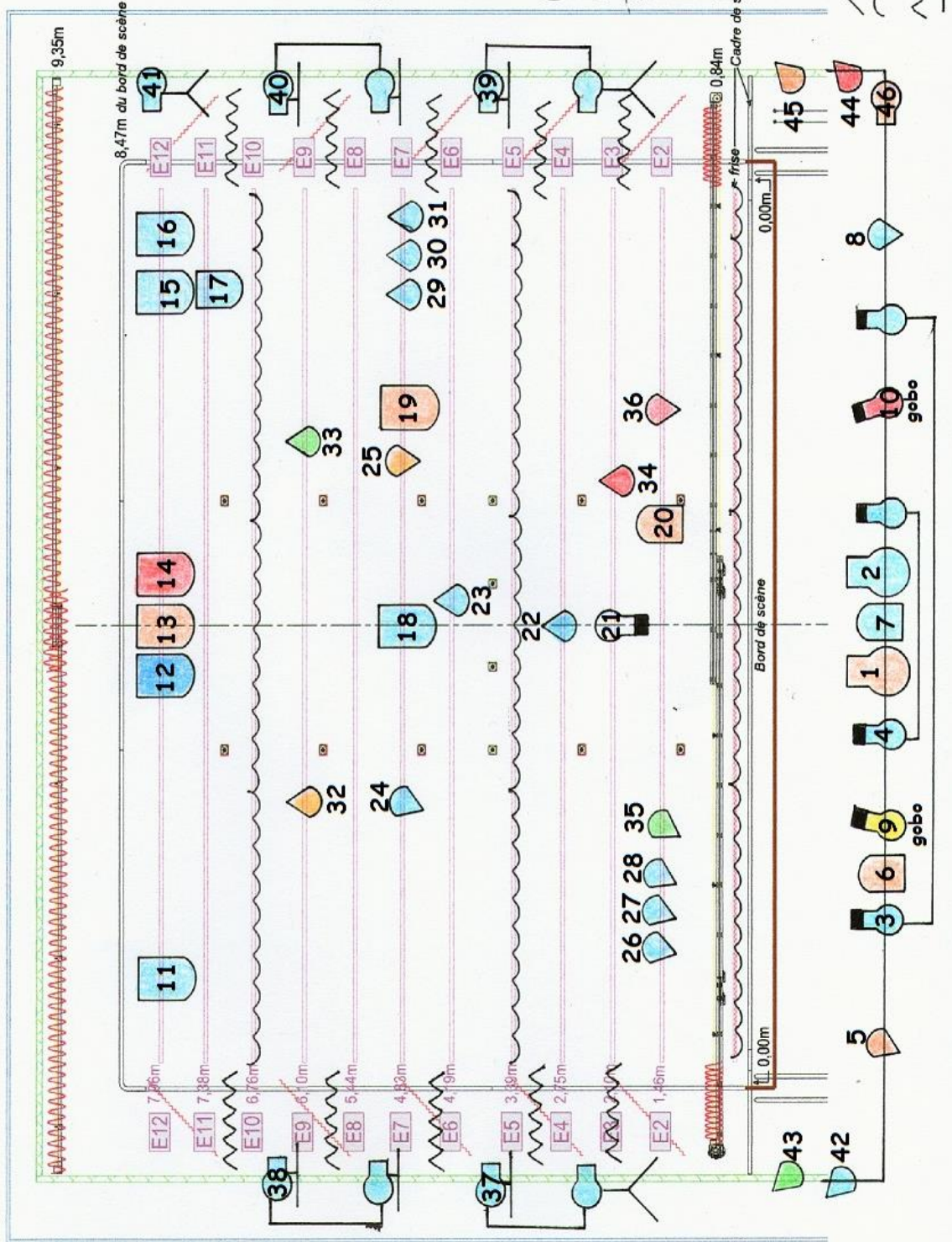
Feuille de Patch

| Circuit | Désignation | Projecteur | Position | Gélatine |
|---------|-----------------------------|----------------------|---------------------|----------------|
| 1 | Face entière | 1 Découpe 713 | Face | 204 + 2 x 119# |
| 2 | Face entière | 1 Découpe 713 | Face | 882 + 2 x 119# |
| 3 | Face extérieure | 2 Découpes 614 | Face | 888 + 2 x 119# |
| 4 | Face centrale | 2 Découpes 614 | Face | 888 + 2 x 119# |
| 5 | Diagonale Jardin vers Cour | 1 PAR 64 CP 61 | Face | 204 |
| 6 | Face Julie | 1 PC 1 kW | Face | 888 + 119# |
| 7 | Face Soudilou | 1 PC 1 kW | Face | 888 + 119# |
| 8 | Diagonale Cour vers Jardin | 1 PAR 64 CP 61 | Face | 888 |
| 9 | Feu d'artifice Cour | 1 Découpe 614 + gobo | Face | 102 + gobo |
| 10 | Feu d'artifice Jardin | 1 Découpe 614 + gobo | Face | 106 + gobo |
| 11 | Ambiance | 1 PC 2 kW | Contre | 882 + 119# |
| 12 | Ambiance | 1 PC 2 kW | Contre | 120 + 119# |
| 13 | Ambiance | 1 PC 2 kW | Contre | 105 + 119# |
| 14 | Ambiance | 1 PC 2 kW | Contre | 106 + 119# |
| 15 | Ambiance | 1 PC 2 kW | Contre | 882 + 119# |
| 16 | Ambiance | 1 PC 2 kW | Contre | 888 + 119# |
| 17 | Douche malle | 1 PC 1 kW | Contre | 888 + 119# |
| 18 | Douche début A-L | 1 PC 2 kW | Central | 888 + 2 x 119# |
| 19 | Zone Jardin | 1 PC 2 kW | Central Cour | 204 + 2 x 119# |
| 20 | Face ourses | 1 PC 1 kW | Avant-scène Cour | 888 + 119# |
| 21 | violon | 1 Découpe 614 | Avant-scène central | 114# |
| 22 | Zone chapeaux avant-scène | 1 PAR 64 CP 61 | Avant-scène central | 888 |
| 23 | Douche poirier A-L | 1 PAR 64 CP 61 | Central Cour | 888 |
| 24 | Echange chapeaux | 1 PAR 64 CP 61 | Central Jardin | 888 |
| 25 | Face malle | 1 PAR 64 CP 61 | Central Cour | 102 |
| 26 | Zone lointain milieu | 1 PAR 64 CP 61 | Avant-scène Jardin | 888 |
| 27 | Zone avant-scène Cour | 1 PAR 64 CP 61 | Avant-scène Jardin | 888 |
| 28 | Zone milieu Cour | 1 PAR 64 CP 61 | Avant-scène Jardin | 888 |
| 29 | Zone avant-scène centrale | 1 PAR 64 CP 61 | Cour | 888 |
| 30 | Zone lointain Jardin | 1 PAR 64 CP 61 | Cour | 888 |
| 31 | Zone avant-scène Jardin | 1 PAR 64 CP 61 | Cour | 888 |
| 32 | Zone Julie | 1 PAR 64 CP 61 | Lointain Jardin | 102 |
| 33 | Zone Tikitoum | 1 PAR 64 CP 61 | Lointain Cour | 090 |
| 34 | Zone Soudilou | 1 PAR 64 CP 61 | Avant-scène Cour | 106 |
| 35 | Zone chapeaux avant-scène | 1 PAR 64 CP 61 | Avant-scène Jardin | 090 |
| 36 | Zone lointain | 1 PAR 64 CP 61 | Avant-scène Cour | 106 |
| 37 | Latéraux avant-scène Jardin | 2 Découpes 613 | Latéral Jardin | 888 + 119# |
| 38 | Latéraux lointain Jardin | 2 Découpes 613 | Latéral Jardin | 888 + 119# |
| 39 | Latéraux avant-scène Cour | 2 Découpes 613 | Latéral Cour | 888 + 119# |
| 40 | Latéraux lointain Cour | 2 Découpes 613 | Latéral Cour | 888 + 119# |
| 41 | Entrée Julie | 1 Découpe 614 | Latéral Cour | 888 + 119# |
| 42 | Public avant Cour | 1 PAR 64 CP 61 | Manteau Jardin | 888 |
| 43 | Public arrière Cour | 1 PAR 64 CP 61 | Manteau Jardin | 090 |
| 44 | Public avant Jardin | 1 PAR 64 CP 61 | Manteau Cour | 106 |
| 45 | Public arrière Jardin | 1 PAR 64 CP 61 | Manteau Cour | 204 |
| 46 | Salle | - | Salle | - |

Un tiroir de neurones miroirs

Création lumières : Franck Thévenon

1,00m



jms.tp28 juin 2010

Echelle : 1/50

Découpe 713 (2)

Découpe 613 (10)

Découpe 614 (7)

PC 2 kW (8)

PC 1 kW (4)

PAR 64 CP 61 (21)

Pied hauteur 1,40 m (3)

Frise

Pendrillon

Platine de sol (6)