

Compagnie Cincle Plongeur – Anne-Laure ROUXEL
B.P. 52
37210 VOUVRAY
Tél. : (+33) 02.47. 52.71.51
Cel. : (+33) 06.84.14.99.35
Mail : cincleplongeur@free.fr
www.ciecinclongeur.fr

Régie Générale : Marine Pourquoié
(+ 33) 06.09.66.47.40
marine.pooky@laposte.net

Là (et ici aussi)

FICHE TECHNIQUE

Cette fiche technique est générale, elle est adaptable à chaque théâtre. Merci de nous faire parvenir vos plans et fiche technique.

Version décembre 2017

PLATEAU

Nombre de personnes en tournée : 3.

Le plateau est impérativement recouvert d'un tapis de danse noir, propre, tendu et scotché, à notre arrivée.

Noir salle total demandé.

Dimension du plateau : 12m x 7,50m.

Ouverture au cadre à 10m.

Espace de jeu : 9m x 7m.

Coulisses (2,5m de largeur) : 3 ; avec pendrillons noirs, tendus droits, à l'italienne. Du nez au fond de scène.

Fond de scène : noir, tendu, à 7,5m du bord de scène.

Nos besoins :

1 pupitre noir.

Merci de prévoir seau et serpillère. De l'eau chaude sera à passer sur le tapis 30 minutes avant chaque représentation.

Note pour les pays hors France et limitrophes à la France :

Merci de prévoir de nous fournir une guitare électroacoustique classique, cordes nylon, de la marque MARTIN ou TAKAMINE.

SON

Régie en salle demandée, avec la régie lumière.

Nos besoins :

Système son façade en place, suffisant pour l'espace de la salle entière ;

2 retours mis en side à 2m du bord plateau ;

1 retour de scène, installé à Jardin, en coulisses, à 4m du bord plateau ;

1 platine CD avec auto-cue ;

1 table de mixage (analogique, si numérique, un technicien son pourra être amené à faire la balance) ;

2 D.I. ;

1 grand pied de micro noir ;

La compagnie apporte :

1 micro voix DPA,

Personnel demandé : 1 personne.

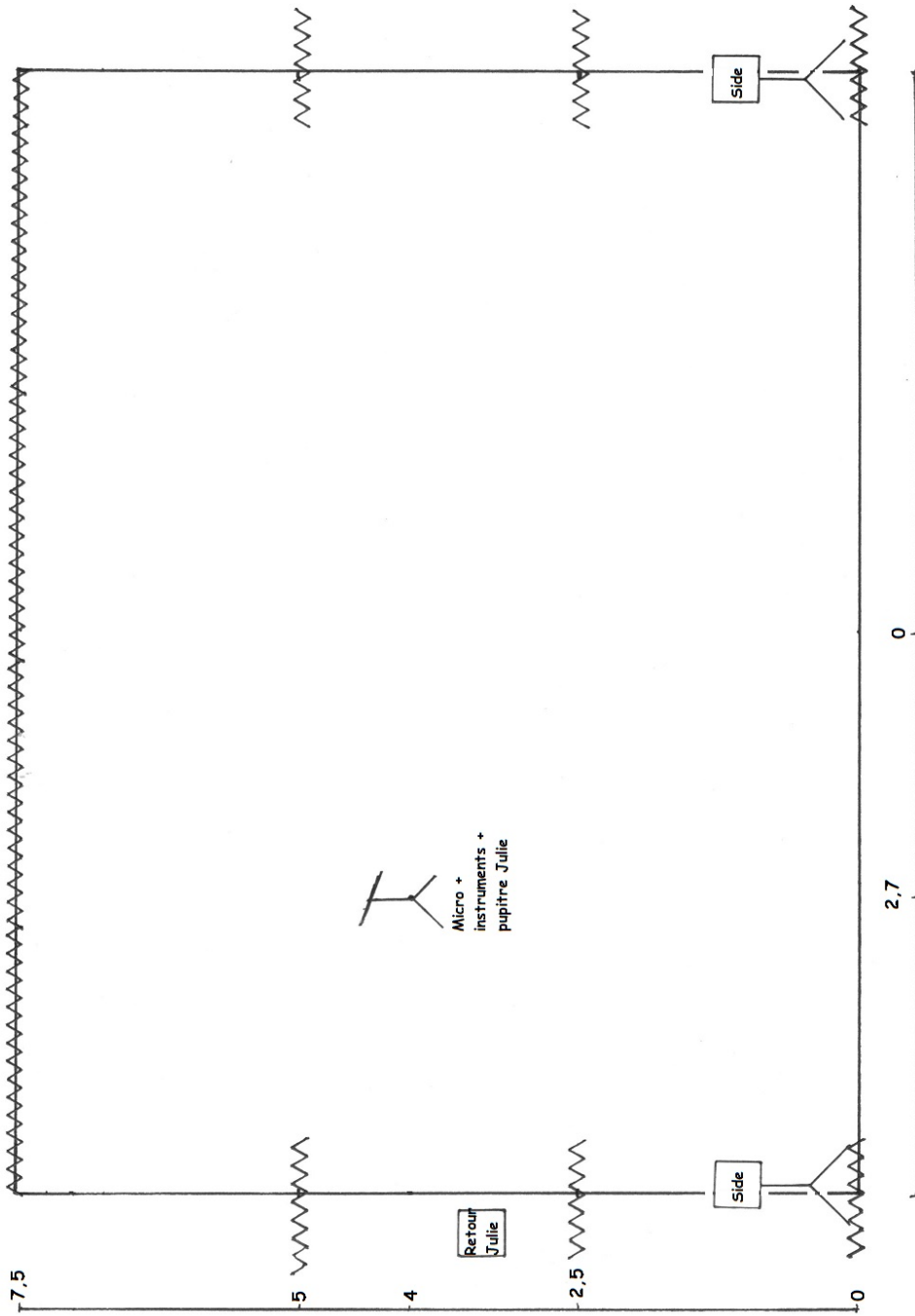
Temps de montage : 1 heure.

Temps de balances : 30 minutes.

Temps de démontage : 1 heure.

Là (et ici aussi)

Plan de scène



LUMIERES

Régie en salle demandée, avec la régie son.

Prévoir scotch aluminium.

Gélatines fournies par la compagnie.

En fonction du lieu, nous apportons une guirlande lumistyle placée au sol, devant le public en contour de celui-ci.

Merci de bien vouloir effectuer un pré-montage des projecteurs avant notre arrivée.

Jeu d'orgue à mémoires et séquentiel, 48 circuits.

Gradateurs : 40 circuits de 2 kW.

Projecteurs, pieds, platines de sol :

- 1 découpe 714 avec porte-gobo ;
- 8 découpes 613 ;
- 1 découpe 614 ;
- 6 PC 2 kW ;
- 25 PC 1 kW ;
- 11 PAR 64 CP 61 ;
- 6 platines de sol.

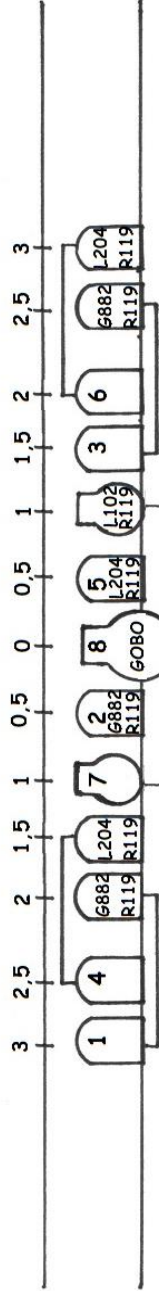
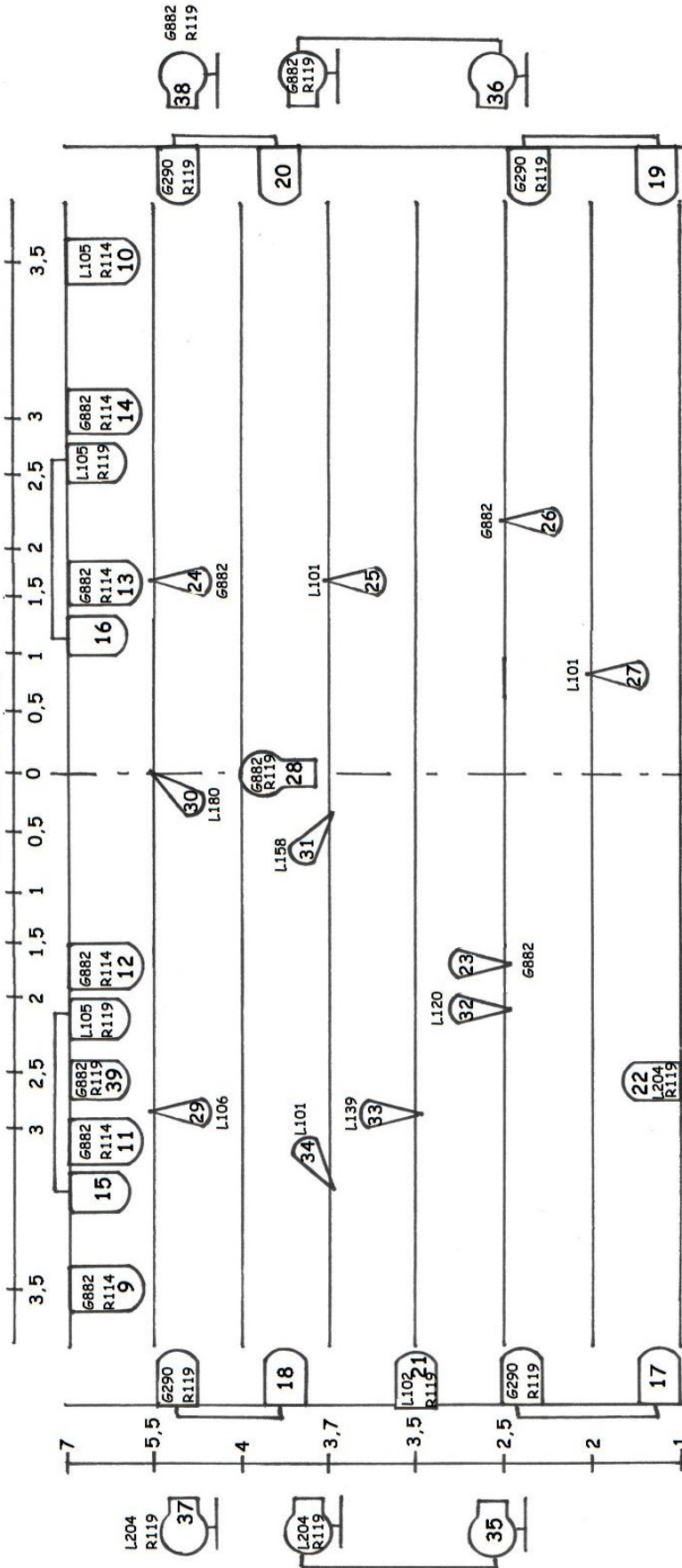
Personnel demandé pour l'accueil : 2 personnes.

Temps de réglage et encodage : 4 heures.

Temps de démontage : 1 heure.

Là (et ici aussi)

Plan de feux



- Découpe 714 + porte-gobo (1)
 - Découpe 613 (8)
 - PC 1 KW (25)
 - Découpe 614 (1)
 - PAR 64 CP 61 (11)
 - PC 2 KW (6)
- Eclairage salle en L205