

Compagnie Cincle Plongeur – Anne-Laure ROUXEL
B.P. 52
37210 VOUVRAY
Tél. : (+33) 02.47. 52.71.51
Cel. : (+33) 06.84.14.99.35
Mail : cincleplongeur@free.fr
www.ciecinclongeur.fr

Régie Générale : Marine Pourquoié
(+ 33) 06.09.66.47.40
marine.pooky@laposte.net

Un tiroir de neurones miroirs

FICHE TECHNIQUE

**Nous nous efforçons de nous adapter, merci de nous
contacter.**

PLATEAU

Nombre de personnes en tournée : 3.

Le plateau est impérativement recouvert d'un tapis de danse noir, **propre**, tendu et scotché, à notre arrivée.

Noir salle total demandé.

Dimension du plateau : 12m x 8,50m.

Ouverture au cadre à 10m.

Espace de jeu : 10,5m x 8,50m.

Coulisses (2,5m de largeur) : 4 ; avec pendrillons noirs, tendus droits, à l'italienne.

Fond de scène : noir, tendu, à 9m du bord de scène.

Nos besoins :

2 grands pieds de micro **noirs**.

Merci de prévoir seau et serpillère. De l'eau chaude sera à passer sur le tapis 30 minutes avant chaque représentation.

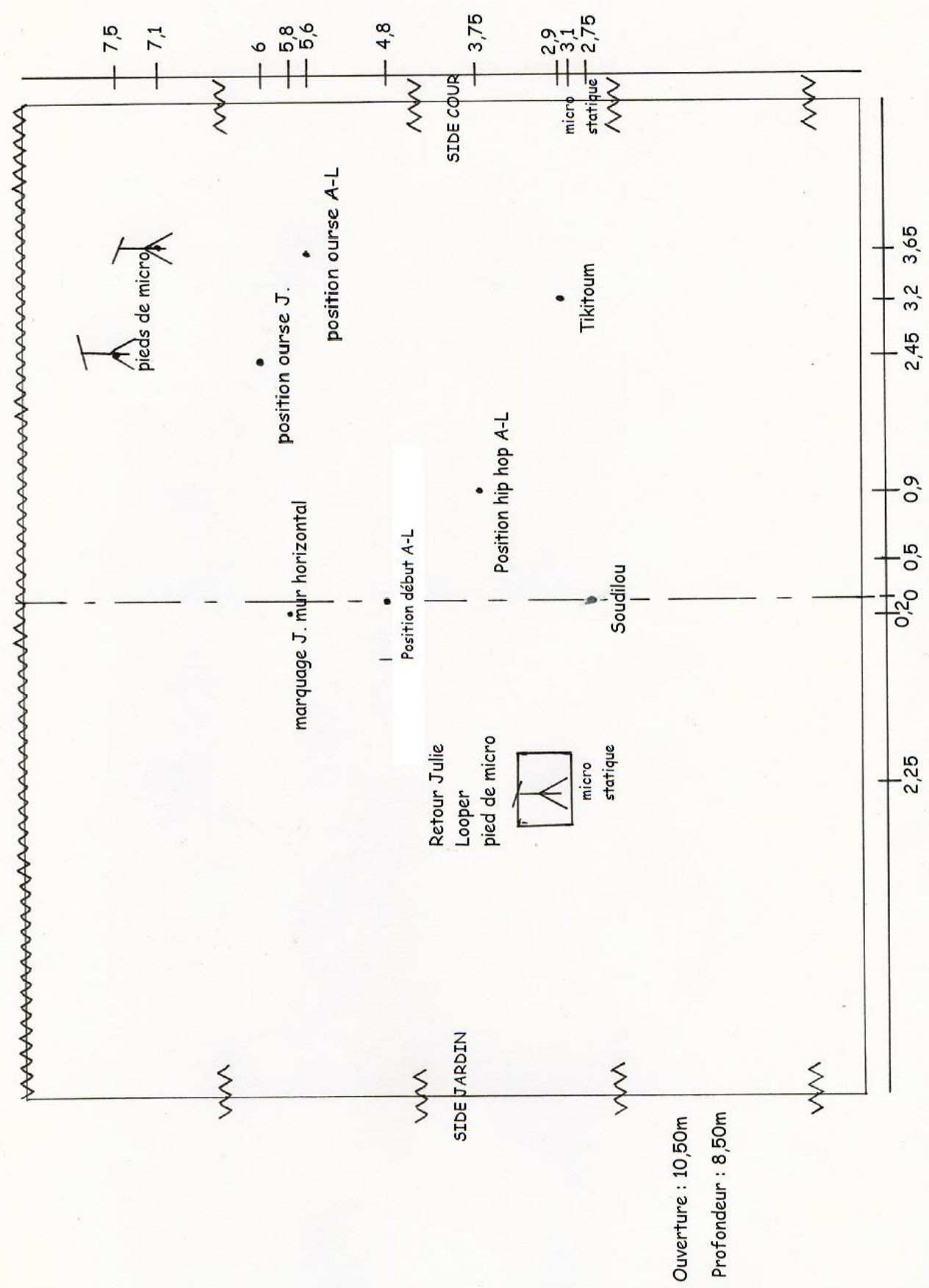
Note pour les pays hors France et limitrophes à la France :

Merci de prévoir de nous fournir une guitare électroacoustique classique, cordes nylon, de la marque MARTIN ou TAKAMINE.

Marine Pourquoié : (+ 33) 0609664740 marine.pooky@laposte.net

Un tiroir de neurones miroirs

Plan de scénographie



SON

Régie en salle demandée, avec la régie lumières.

Nos besoins :

Systeme son façade en place, suffisant pour l'espace de la salle entière ;

2 retours mis en side à mi-plateau ;

1 retour de scène, installé à Jardin, aux environs de 2,5m du bord plateau ;

2 platines CD avec auto-cue ;

1 table de mixage (analogique, si numérique, un technicien son pourra être amené à faire la balance) avec égaliseur ;

1 D.I. stéréo ou 2 DI mono, avec câbles XLR/Jack mâle ;

1 direct pour le looper ;

1 câble module d'1m ;

1 grand pied de micro noir ;

2 micros KM 184 (1 sur grand pied, situé en première coulisse de Cour ; et 1 sur pied de conférence placé devant le retour situé à Jardin).

La compagnie apporte :

1 micro voix DPA,

1 looper.

Personnel demandé : 1 personne.

Temps de montage : 1 heure.

Temps de balances : 30 minutes.

Temps de démontage : 1 heure.

LUMIERES

Régie en salle demandée, avec la régie son.

Prévoir scotch aluminium.

Gélatines fournies par la compagnie.

En fonction du lieu, nous apportons une guirlande lumistyle placée au sol, devant le public en contour de celui-ci.

Merci de bien vouloir effectuer un pré-montage des projecteurs avant notre arrivée.

Jeu d'orgue à mémoires et séquentiel, 48 circuits.

Gradateurs : 48 circuits de 2 kW.

Projecteurs, pieds, platines de sol :

- 2 découpes 713 ;
- 10 découpes 613 ;
- 7 découpes 614 ;
- 8 PC 2 kW ;
- 4 PC 1 kW ;
- 21 PAR 64 CP 61 ;
- 2 porte-gobo ;
- 3 pieds avec coupelle, d'1,5m de haut ;
- 6 platines de sol.

Personnel demandé pour l'accueil : 2 personnes.

Temps de réglage et encodage : 4 heures.

Temps de démontage : 1 heure.

TABLEAU DE MESURES

CIRCUIT	PORTEUSE	POSITION (depuis le milieu)	HAUTEUR
1	FACE	0,35 m	8,70 m
2	FACE	0,35 m	8,70 m
3	FACE	2,90 m	8,70 m
4	FACE	1 m	8,70 m
5	FACE	4,70 m	8,70 m
6	FACE	2,22 m	8,70 m
7	FACE	0	8,70 m
8	FACE	4,60 m	8,70 m
9	FACE	1,92 m	8,70 m
10	FACE	1,92 m	8,70 m
11	E12	4,33 m	7,80 m
12	E12	0,48 m	7,80 m
13	E12	0	7,80 m
14	E12	0,48 m	7,80 m
15	E12	4 m	7,80 m
16	E12	4,50 m	7,80 m
17	E11	4 m	7,05 m
18	E7	0	7,73 m
19	E7	2,15 m	7,73 m
20	E2	1,35 m	6,99 m
21	E3	0	7,65 m
22	E4	0	7,79 m
23	E6	0,80 m	7,11 m
24	E7	1,65 m	7,73 m
25	E7	1,60 m	7,73 m
26	E2	3,46 m	6,99 m
27	E2	3,10 m	6,99 m
28	E2	2,70 m	6,99 m
29	E7	4,15 m	7,73 m
30	E7	4,58 m	7,73 m
31	E7	5 m	7,73 m
32	E9	2 m	7,91 m
33	E9	2 m	7,91 m
34	E3	1,45 m	7,65 m
35	E2	2,15 m	6,99 m
36	E2	2,15 m	6,99 m
46	FACE	5,20 m	8,70 m

TABLEAU DE MESURES

(suite)

CIRCUIT	Entre face et manteau	POSITION (depuis le manteau)
42		2,25 m
43		1,50 m
44		2,25 m
45		1,50 m

CIRCUIT	SOL	POSITION (depuis le manteau)
37	1 ^{ère} rue	2,10 m
37	2 ^{ème} rue	3,55 m
38	3 ^{ème} rue	4,85 m
38	4 ^{ème} rue	6,30 m
39	1 ^{ère} rue	2,30 m
39	2 ^{ème} rue	3,60 m
40	3 ^{ème} rue	4,86 m
40	4 ^{ème} rue	6,46 m
41	5 ^{ème} rue	8,36 m

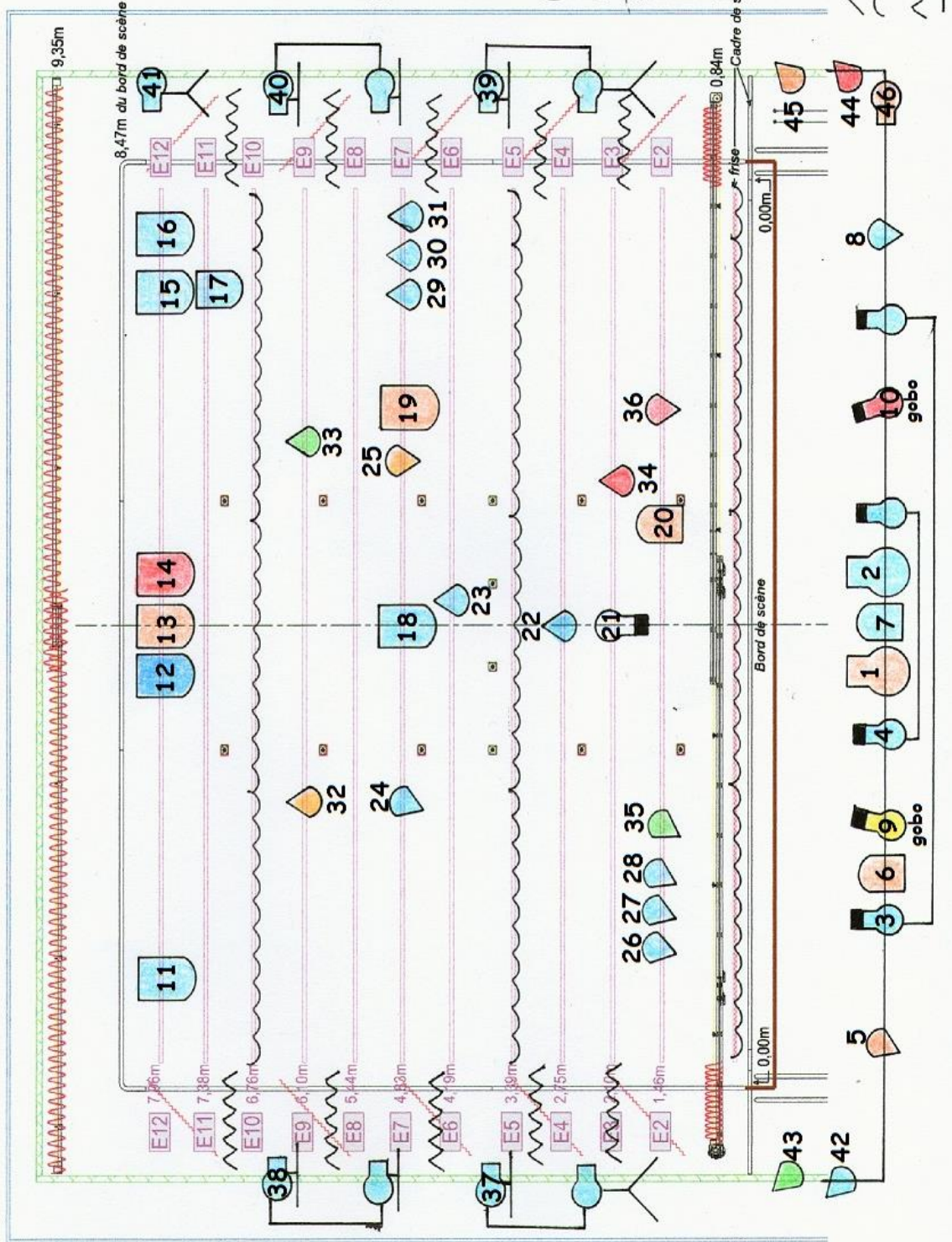
Feuille de Patch

Circuit	Désignation	Projecteur	Position	Gélatine
1	Face entière	1 Découpe 713	Face	204 + 2 x 119#
2	Face entière	1 Découpe 713	Face	882 + 2 x 119#
3	Face extérieure	2 Découpes 614	Face	888 + 2 x 119#
4	Face centrale	2 Découpes 614	Face	888 + 2 x 119#
5	Diagonale Jardin vers Cour	1 PAR 64 CP 61	Face	204
6	Face Julie	1 PC 1 kW	Face	888 + 119#
7	Face Soudilou	1 PC 1 kW	Face	888 + 119#
8	Diagonale Cour vers Jardin	1 PAR 64 CP 61	Face	888
9	Feu d'artifice Cour	1 Découpe 614 + gobo	Face	102 + gobo
10	Feu d'artifice Jardin	1 Découpe 614 + gobo	Face	106 + gobo
11	Ambiance	1 PC 2 kW	Contre	882 + 119#
12	Ambiance	1 PC 2 kW	Contre	120 + 119#
13	Ambiance	1 PC 2 kW	Contre	105 + 119#
14	Ambiance	1 PC 2 kW	Contre	106 + 119#
15	Ambiance	1 PC 2 kW	Contre	882 + 119#
16	Ambiance	1 PC 2 kW	Contre	888 + 119#
17	Douche malle	1 PC 1 kW	Contre	888 + 119#
18	Douche début A-L	1 PC 2 kW	Central	888 + 2 x 119#
19	Zone Jardin	1 PC 2 kW	Central Cour	204 + 2 x 119#
20	Face ourses	1 PC 1 kW	Avant-scène Cour	888 + 119#
21	violon	1 Découpe 614	Avant-scène central	114#
22	Zone chapeaux avant-scène	1 PAR 64 CP 61	Avant-scène central	888
23	Douche poirier A-L	1 PAR 64 CP 61	Central Cour	888
24	Echange chapeaux	1 PAR 64 CP 61	Central Jardin	888
25	Face malle	1 PAR 64 CP 61	Central Cour	102
26	Zone lointain milieu	1 PAR 64 CP 61	Avant-scène Jardin	888
27	Zone avant-scène Cour	1 PAR 64 CP 61	Avant-scène Jardin	888
28	Zone milieu Cour	1 PAR 64 CP 61	Avant-scène Jardin	888
29	Zone avant-scène centrale	1 PAR 64 CP 61	Cour	888
30	Zone lointain Jardin	1 PAR 64 CP 61	Cour	888
31	Zone avant-scène Jardin	1 PAR 64 CP 61	Cour	888
32	Zone Julie	1 PAR 64 CP 61	Lointain Jardin	102
33	Zone Tikitoum	1 PAR 64 CP 61	Lointain Cour	090
34	Zone Soudilou	1 PAR 64 CP 61	Avant-scène Cour	106
35	Zone chapeaux avant-scène	1 PAR 64 CP 61	Avant-scène Jardin	090
36	Zone lointain	1 PAR 64 CP 61	Avant-scène Cour	106
37	Latéraux avant-scène Jardin	2 Découpes 613	Latéral Jardin	888 + 119#
38	Latéraux lointain Jardin	2 Découpes 613	Latéral Jardin	888 + 119#
39	Latéraux avant-scène Cour	2 Découpes 613	Latéral Cour	888 + 119#
40	Latéraux lointain Cour	2 Découpes 613	Latéral Cour	888 + 119#
41	Entrée Julie	1 Découpe 614	Latéral Cour	888 + 119#
42	Public avant Cour	1 PAR 64 CP 61	Manteau Jardin	888
43	Public arrière Cour	1 PAR 64 CP 61	Manteau Jardin	090
44	Public avant Jardin	1 PAR 64 CP 61	Manteau Cour	106
45	Public arrière Jardin	1 PAR 64 CP 61	Manteau Cour	204
46	Salle	-	Salle	-

Un tiroir de neurones miroirs

Création lumières : Franck Thévenon

1,00m



jms.tp28 juin 2010

Echelle : 1/50

Découpe 713 (2)

Découpe 613 (10)

Découpe 614 (7)

PC 2 kW (8)

PC 1 kW (4)

PAR 64 CP 61 (21)

Pied hauteur 1,40 m (3)

Frise

Pendrillon

Platine de sol (6)