

Compagnie Cincle Plongeur – Anne-Laure ROUXEL

B.P. 52

37210 VOUVRAY

Tél. : 02.47. 52.71.51

Cel. : 06.84.14.99.35

Mail : cincleplongeur@free.fr

www.ciecinleplongeur.fr

Ouli

FICHE TECHNIQUE

Nous nous efforçons d'étudier et de nous adapter à chaque demande.

Régie Générale : Marine Pourquoié 06.09.66.47.40

marine.pooky@laposte.net

Version du 27 octobre 2013

PLATEAU

Nombre de personnes en tournée : 1 danseuse + 1 musicienne + 1 régisseuse

Le plateau et les dégagements sont recouverts d'un tapis de danse noir, propre, tendu et scotché, à notre arrivée.

Noir salle total demandé.

Dimension du plateau : 12m x 8,50m.

Ouverture au cadre à 10m.

Espace de jeu : 8m x 6,40m.

Coulisses (2,50m de largeur) : 3 ; avec pendrillons noirs, tendus droits, à l'italienne.

Fond de scène : noir, tendu, à 8,50m du bord de scène.

Personnel demandé : 1 personne.

Temps de montage : 2 heures.

Temps de démontage : 1 heure.

Temps de filage technique : 1 heure.

Nos besoins :

- 1 grand balai,
- 1 seau avec serpillière,
- 1 aspirateur,
- 3 loges individuelles ou une grande loge pour 3 personnes,
- 1 portant avec cintres,
- 1 psyché,
- 1 bouilloire, thé, café, sucre, fruits et biscuits issus de l'agriculture biologique,
- Bouteilles individuelles de PERRIER et d'eau minérale.

La compagnie apporte :

- un tapis de danse noir,
- moquette noire en pourtour de l'espace de danse,
- les éléments de décor.

Marine Pourquoié : 06,09,66,47,40 marine.pooky@laposte.net

SON

Régie en salle demandée, avec la régie lumières.

Nos besoins :

2 enceintes (2x350 W) situées de part et d'autre de l'espace scénique, au lointain et au sol ;

1 retour de scène, de type DVS 10 OUTLINE ;

2 platines CD avec auto-cue ;

1 table de mixage (analogique) avec égaliseur ;

1 D.I.

1 grand pied de micro noir.

La compagnie apporte :

1 micro voix DPA,

1 looper.

Personnel demandé : 1 personne.

Temps de montage : 1 heure.

Temps de balances : 1 heure.

Marine Pourquoié : 06,09,66,47,40 marine.pooky@laposte.net

LUMIERES

Régie en salle demandée, avec la régie son.

Prévoir scotch aluminium.

Gélatines fournies par la compagnie.

Merci de bien vouloir effectuer un pré-montage des projecteurs avant notre arrivée.

Jeu d'orgue à mémoires et séquentiel, 36 circuits.

36 circuits de 2 kW.

Projecteurs :

- 27 PC 1000 W ;
- 3 PC 2000 W ;
- 1 Découpe 713 sx avec porte-gobo ;
- 6 Découpes 613 sx ;
- 2 PAR 64 CP 62 (ou 1 remplacé par un F1) ;
- 2 pieds avec leur coupelle (H : 1,65m) ;
- 5 platines de sol.

Personnel demandé : 1 personne.

Temps de réglage et encodage : 3 heures.

Temps de démontage : 1 heure.

FEUILLE DE PATCH

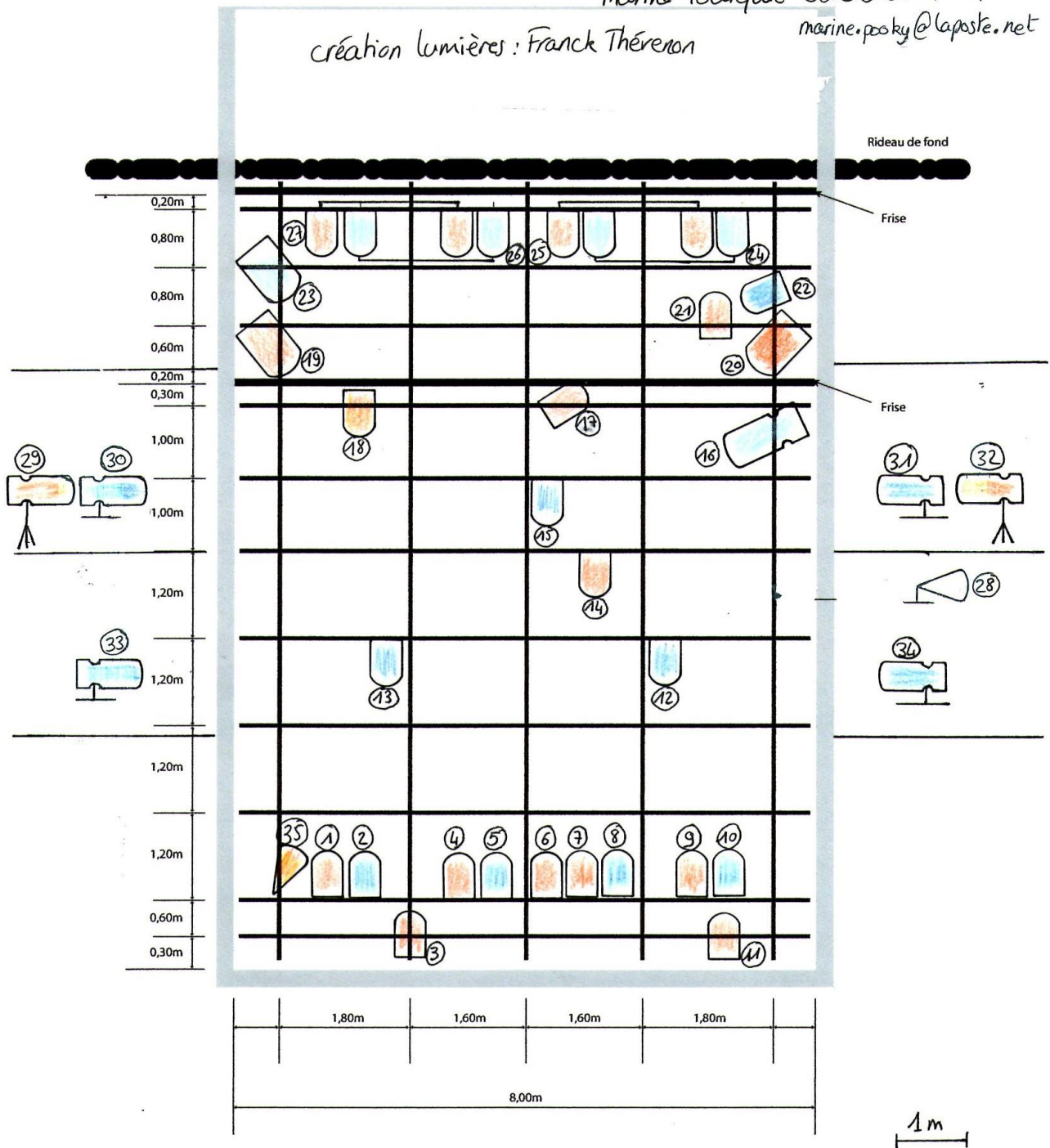
circuit	DESIGNATION	PUISSANCE	NBRE	GELATINE
1	PC FACE JARDIN EXT.	1000W	1	343+119#
2	PC FACE JARDIN EXT.	1000W	1	888+119#
3	PC FACE JARDIN COSTUME	1000W	1	343+114#
4	PC FACE JARDIN INT.	1000W	1	343+119#
5	PC FACE JARDIN INT.	1000W	1	888+119#
6	PC FACE COUR LOIN	1000W	1	343+119#
7	PC FACE COUR INT.	1000W	1	343+114#
8	PC FACE COUR INT.	1000W	1	888+119#
9	PC FACE COUR EXT.	1000W	1	343+114#
10	PC FACE COUR EXT.	1000W	1	888+119#
11	PC COUR EXT. MUE	1000W	1	343
12	PC COUR DOUCHE MUE	1000W	1	888+119#
13	PC JARDIN DOUCHE COSTUME	1000W	1	201+119#
14	PC MILIEU DOUCHE NAISSANCE	1000W	1	343+119#
15	PC MILIEU DOUCHE FÊTE	1000W	1	888+119#
16	DECOUPE 713 SX + GOBO COUR	2000W	1	882
17	PC LOIN FACE JULIE	1000W	1	343+119#
18	PC LOIN JARDIN FACE CABANE	1000W	1	205+114#+119#
19	PC LOIN JARDIN AMBIANCE	2000W	1	343+119#
20	PC LOIN COUR AMBIANCE	2000W	1	350+119#
21	PC LOIN COUR DOUCHE JULIE	1000W	1	343+119#
22	PC LOIN CONTRE JULIE	1000W	1	882+119#
23	PC CONTRE EXT. JARDIN AMBIANCE	2000W	1	200+119#
24	PC CONTRE COUR	1000W	2	882+119#
25	PC CONTRE COUR	1000W	2	343+119#
26	PC CONTRE JARDIN	1000W	2	882+119#
27	PC CONTRE JARDIN	1000W	2	343+119#
28	PAR 64 (ou F1) DE TOP DEPART	1000W	1	
29	DEC. 613 sx SUR PIED 2EME RUE JARDIN	1000W	1	343+119#
30	DEC. 613 sx SUR PLATINE 2EME RUE JARDIN	1000W	1	888+119#
31	DEC. 613 sx SUR PLATINE 2EME RUE COUR	1000W	1	888+119#
32	DEC. 613 sx SUR PIED 2EME RUE COUR	1000W	1	343+119#
33	DEC. 613 sx SUR PLATINE 1ERE RUE JARDIN	1000W	1	888+119#
34	DEC. 613 sx SUR PLATINE 1ERE RUE COUR	1000W	1	888+119#
35	PAR 64 CP62 FACE EXT. JARDIN	1000W	1	205
36	SALLE			

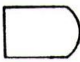
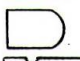
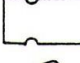

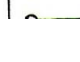
Ouli - Le Cercle Plongeur - 2013

marine Pourqu   06.09.66.47.40

cr  ation lumi  res : Franck Th  ron

marine.pourky@laposte.net



-  PC 2 kW
-  PC 1 kW
-  713 sx
-  PAR 64 CP62
-  613 sx

salle → (36)

GRILL TECHNIQUE SALLE 400
ESPACE MALRAUX
JOU   LES TOURS

1 m