

## **Compagnie Cincle Plongeur**

**Anne-Laure ROUXEL**

B.P. 52

37210 VOUVRAY

Tél. : 02.47.52.71.51

Port. : 06.84.14.99.35

Mail : [cincleplongeur@free.fr](mailto:cincleplongeur@free.fr)

[www.ciecincleplongeur.fr](http://www.ciecincleplongeur.fr)

# L'Inouïte

Conte chorégraphique et théâtral

## **FICHE TECHNIQUE**

**Nous nous efforçons d'étudier et de nous adapter à chaque demande.**

*Texte et collaboration artistique* : Joël Jouanneau  
*Chorégraphie et Interprétation* : Anne Laure ROUXEL  
*Création lumières* : Franck Thévenon  
*Son* : Pablo Bergel  
*Scénographie* : Claire Sternberg  
*Costumes* : Sabine Alziary  
*Régie Générale* : Marine Pourquoié

A partir de 5 ans  
Durée : 50 minutes  
Jauge : 250 places

*Contact coordination technique* : Marine Pourquoié  
[marine.pooky@laposte.net](mailto:marine.pooky@laposte.net) / 06.09.66.47.40 / 02.47.58.91.18

# FICHE TECHNIQUE PLATEAU

NOMBRE DE PERSONNES : 1 DANSEUSE + 1 REGISSEUSE

Le plateau et les dégagements sont recouverts d'un tapis de danse noir propre, tendu et scotché.

*Dimensions PLATEAU* : 10 m d'ouverture, 8,50 m de profondeur ;  
*Espace de jeu* : 8,50 m ouverture / 8 m de profondeur ;  
Hauteur d'accroche projecteurs plateau à 7 m ;  
Cage de scène : Pendrillonnage à l'italienne : 3 rues, du manteau au rideau de fond de scène (une 4<sup>ème</sup> rue d'un mètre peut être incluse au lointain, pour l'entrée en scène de la danseuse) ;  
Rideau de fond de scène à l'aplomb de l'espace de jeu.  
Noir total dans la salle.

## ***Personnel demandé :***

**MONTAGE** : 2 SERVICES, 1 régisseur lumières,  
2 SERVICES, 1 régisseur plateau, 1 technicien,

**REPETITION** : 1 SERVICE, 1 régisseur

**TEMPS DE DEMONTAGE** : 2 heures.

Nous pouvons adapter l'espace de jeu et la demande de personnel en fonction de votre lieu.

## **Décor (fourni par la compagnie) :**

1 tapis de danse noir brillant 8,50 m x 8 m ;  
Eléments de décor divers ;  
Neige en papier ignifugé.

## ***Nos besoins :***

- 2 loges individuelles
- 1 grand miroir
- 1 portant à costumes
- 1 bouilloire, thé, café, PERRIER (en cannettes métalliques), fruits issus de l'agriculture biologique.
- 1 litre d'eau par jour et par personne, soit 2 litres par jour.

Contact coordination technique : Marine Pourquoié  
[marine.pooky@laposte.net](mailto:marine.pooky@laposte.net) / 06.09.66.47.40 / 02.47.58.91.18

# FICHE TECHNIQUE SON

## **Régie :**

Régie en salle demandée pour les réglages et pendant l'exploitation.

## ***La compagnie apporte :***

2 enceintes JBL EON ;  
1 table de mixage YAMAHA mg 124 cx ;  
2 platines CD ;  
1 micro SM58 ;  
1 pied de micro ;  
Câblage module.

## ***Nos besoins :***

2 enceintes sur pieds de type JBL EON ;  
Le câblage module nécessaire pour les brancher à la régie.

## ***Diffusion :***

### *Au plateau :*

La diffusion se fait au lointain, au sol avec nos JBL.

### *En salle :*

A cour et jardin, sur pieds ou en suspension au-dessus et derrière le public, face vers la scène.

# FICHE TECHNIQUE LUMIERES

Merci de bien vouloir effectuer un pré-montage avant notre arrivée.

Jeu d'orgue à mémoires (60 circuits) PRESTO ou équivalent.  
40 circuits de 3 KW.

Régie en salle demandée pour réglages et exploitation.

## **PROJECTEURS :**

19 PC 1000 W (Le nombre varie selon dimension plateau), avec volets ;  
6 PC 2000 W avec volets ;  
3 PAR 64 en CP 61 ;  
2 DECOUPES 714 SX ROBERT JULIAT ;  
1 DECOUPE 713 SX ROBERT JULIAT ;  
11 DECOUPES 614 SX ROBERT JULIAT (4 sur pieds à 1,65 m et 7 sur platines de sol) ;

**Nota :** Les 12 PC 1000 W en contre peuvent être échangés par 10 découpes 613 SX ;

6 PC 1000 W à la face peuvent être échangés par des découpes soit 613 SX, soit par des 614 SX.

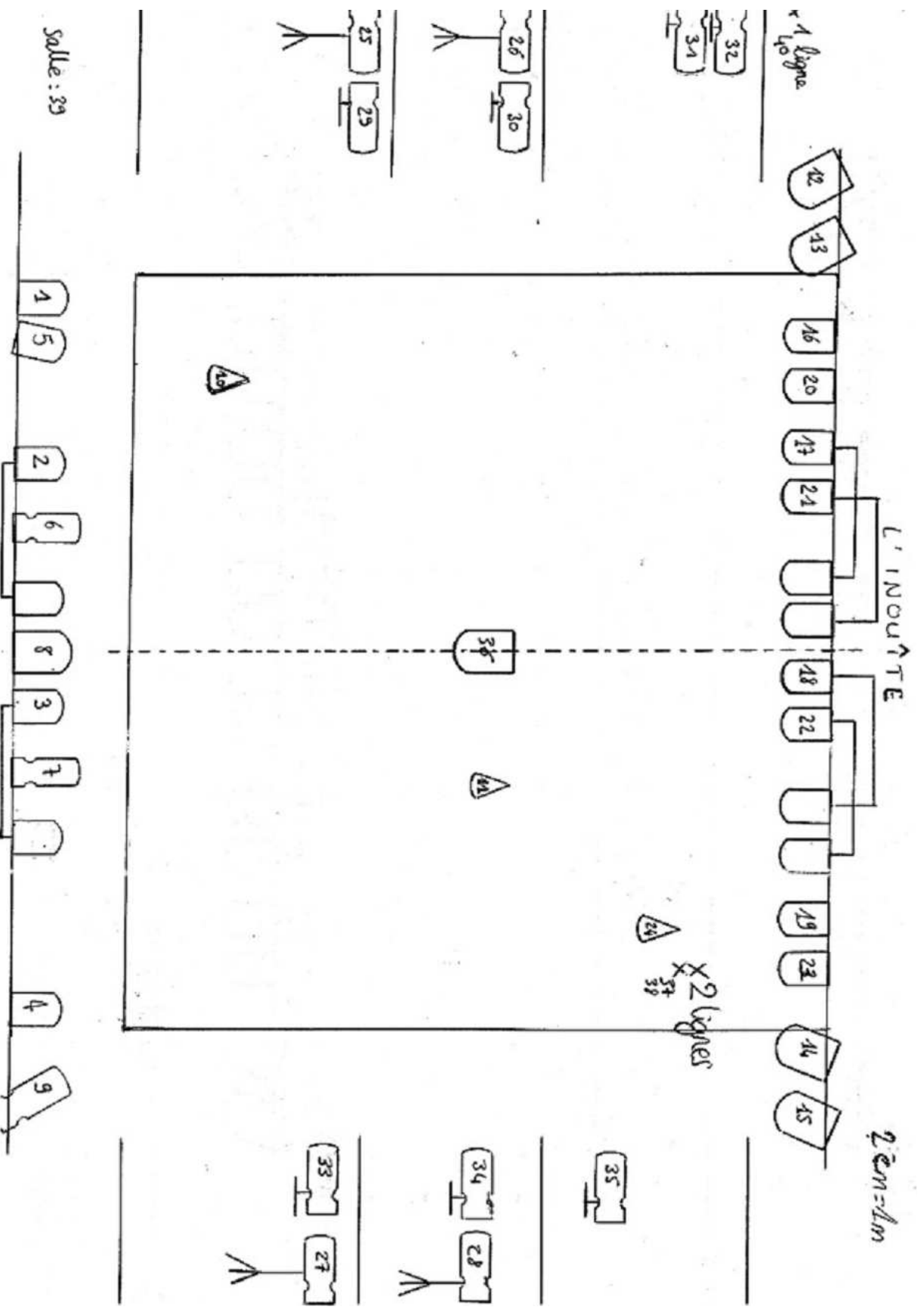
Nous avons besoin de trois lignes sur le plateau, au lointain Cour, et une ligne, en coulisses, au lointain Jardin.

Prévoir scotch aluminium.  
Gélatines fournies par la compagnie.

## FEUILLE DE PATCH

<b>circuit</b>	<b>DESIGNATION</b>	<b>PUISSANCE</b>	<b>NBRE</b>	<b>GELATINE</b>
1	PC FACE JARDIN	1000W	1	888 + 119R
2	PC FACE JARDIN	1000W	2	888 + 119R
3	PC FACE COUR	1000W	2	888 + 119R
4	PC FACE COUR	1000W	1	888 + 119R
5	PC FACE MICRO	1000W	1	847 + 119R
6	DECOUPE 614 FACE JARDIN	1000W	1	847 + 119R
7	DECOUPE 614 FACE COUR	1000W	1	847 + 119R
8	PC FACE CENTRE	2000W	1	882 + 119R
9	DECOUPE 713 FACE COUR	2000W	1	343 + 119R
10	PAR 64 CP 61 DOUCHE MICRO	1000W	1	847
11	PAR 64 CP 61 DOUCHE ILI ILI	1000W	1	847
12	PC LOINTAIN EXT. JARDIN	2000W	1	882 + 119R
13	PC LOINTAIN INT. JARDIN	2000W	1	685 + 119R
14	PC LOINTAIN INT. COUR	2000W	1	847 + 119R
15	PC LOINTAIN EXT. COUR	2000W	1	882 + 119R
16	PC CONTRE EXT. JARDIN	1000W	1	890 + 119R
17	PC CONTRE JARDIN	1000W	2	890 + 119R
18	PC CONTRE COUR	1000W	2	890 + 119R
19	PC CONTRE EXT. COUR	1000W	1	890 + 119R
20	PC CONTRE EXT. JARDIN	1000W	1	882 + 119R
21	PC CONTRE JARDIN	1000W	2	882 + 119R
22	PC CONTRE COUR	1000W	2	882 + 119R
23	PC CONTRE EXT. COUR	1000W	1	882 + 119R
24	PAR 64 DOUCHE CHAMBRE	1000W	1	847
25	DECOUPE 614 SX SUR PIED 1ERE RUE JARDIN	1000W	1	888 + 119R
26	DECOUPE 614 SX SUR PIED 2EME RUE JARDIN	1000W	1	888 + 119R
27	DECOUPE 614 SX SUR PIED 1ERE RUE COUR	1000W	1	888 + 119R
28	DECOUPE 614 SX SUR PIED 2EME RUE COUR	1000W	1	888 + 119R
29	DECOUPE 614 SX SUR PLATINE 1ERE RUE JARDIN	1000W	1	885 + 119R
30	DECOUPE 614 SX SUR PLATINE 2EME RUE JARDIN	1000W	1	885 + 119R
31	DECOUPE 614 SX SUR PLATINE 3EME RUE JARDIN	1000W	1	885 + 119R
32	DECOUPE 614 SX SUR PLATINE 3EME RUE JARDIN	1000W	1	888 + 119R
33	DECOUP 614 SX SUR PLATINE 1ERE RUE COUR	1000W	1	888 + 119R
34	DECOUPE 614 SX SUR PLATINE 2EME RUE COUR	1000W	1	888 + 119R
35	DECOUPE 614 SX SUR PLATINE 3EME	1000W	1	888 + 119R

	RUE COUR			
36	PC CENTRE PLATEAU DOUCHE	2000W	1	888 + 119R
37	LAMPE DANS DECOR CHAMBRE	60W	1	
38	LUCIOLE BATEAU		1	
39	LUCIOLE COQUE BATEAU		1	
40	SALLE			
41	LUMIERE TOP DEPART		1	



salle : 39

2 em = 1m

- ▷ PAR 64 CP61 (circuits: 10, 11, 24)
- PC 1000 W (circuits: 1, 2, 3, 4, 5, 16, 17, 18, 19, 20, 21, 22, 23)
- PC 2000 W (circuits: 8, 12, 13, 14, 15, 36)
- Découpe 614 SX (circuits: 25, 26, 27, 28, 29, 30, 31, 32, 33, 34, 35)
- Découpe 714 (circuits: 6, 7)
- Découpe 713 (circuit: 9)

fait le 30 01 2014

Contact coordination technique : Marine Pourquoié  
[marine.pooky@laposte.net](mailto:marine.pooky@laposte.net) / 06.09.66.47.40 / 02.47.58.91.18